

サッシ回りの防犯は
これで安心!

サッシ用簡易補助錠

警報&ロックで窓を守る!

大音量で撃退!

防犯センサー

W
セット

換気と防犯ロック!

Wサッシロック

両面テープ付で取付簡単

1つ目でロック 1つ目で換気

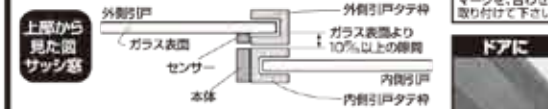


大音量で撃退! 防犯センサー

電池のセットのしかた
付属電池をセットします。(3個)の向きを間違えがないようにしてください。

注意
付属の電池は動作テスト用のモニター電池です。早めに新しい電池と交換してください。

取り付け方法及び取り付け例



△ 使用上の注意

- 必ず本体とセンサーが水平になる位置に取り付けて下さい。もし間に段差が生じる場合には高さ調整を行って下さい。
- 乾電池の残量が少なくなるとアラームが小さくなったり、作動が不安定になりますので、早めに電池を交換して下さい。
- 風呂場など水がかかる場所での使用はお避け下さい。
- アラームの音は非常に大きいので耳に近づけないで下さい。
- 長時間ご使用にならない場合は、乾電池をはずして下さい。
- 本品は盗難防止器ではありませんので盗難事故などによる損害については責任を負いません。
- 小さなお子様の手の届かない所に設置下さい。

サイズ(約) 本体: 6.2×3.1×2.5cm センサー: 5.5×1.2×0.9cm
電源 LR44 1.5V ボタン電池3個 材質 ABS樹脂

発売元 お問い合わせ先
株式会社 ノムラテック
〒544-0012 大阪市生野区興西4丁目4番26号
TEL (06) 6756-7301 FAX (06) 6756-7311
URL http://www.nomuratec.co.jp

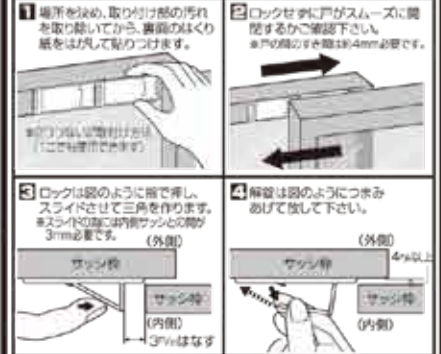
N-1126
909314 411167 中国製

換気と防犯ロック!

Wサッシロック

取り付け方法及び使用方法
2コつないで換気とロックができます。(1コでロックのみ)
本商品は、大変薄い材料でできておりますのでお取り扱いには、手を切らないよう充分にご注意下さい。

※開戸で使用の場合は、特に防犯には御注意下さい。
※必ずサッシ枠に取り付けて下さい。ガラス面には取り付けないで下さい。
※換気ロックでご使用の場合、防犯ロック機能はございません。



△ 使用上の注意

- 取り付け後、引戸が通常通り開閉するか、また施錠されるかテストして下さい。
- 定期的に粘着テープの粘着力が衰えていないか確認下さい。
- 粘着力が弱まっておりますら、市販の両面テープと交換して下さい。
- あくまでも補助錠ですので、窓を破ってお侵入の場合は必ず窓のクレセント錠をかけた上でご使用下さい。
- 窓の形状等により、取り付け出来ない事があります。
- 本品は盗難防止器ではありませんので盗難事故などによる損害については責任を負いません。
- 粘着テープがサッシ枠に完全に接着されるまで、取り付け後 24 時間はご使用にならないで下さい。
- より強く取り付けたい時は本体 2ヶ所の穴にタッピングネジ (3.0×10mm/m) で取り付けて下さい。又、ネジをかける際はガラスが割れる場合がありますのでガラスのみ込みを良く確認の上でご使用下さい。

サイズ(約) 11.7×2.5×0.3cm 材質 ステンレス、粘着テープ

これが離れると音が鳴る!

約90デシベル/m

ロックを起こして使用!