

アミ戸の汚れとり



ハンディ
タイプ

持ち手付きなので高い位置も届きやすい。

水で濡らして軽く絞るだけでホコリを取ります。



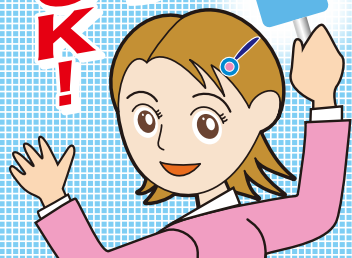
持ち手付きなので高い場所もラクラク



端や細かな所は、細かい面で

**アミ戸用
持ち手付**

汚れたら
手洗いOK!



アミ戸をキレイにして キレイな空気で換気しましょう。

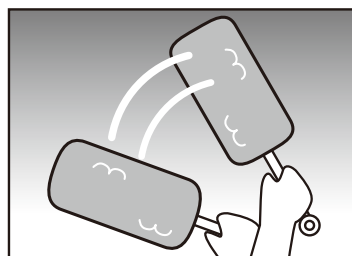
アミ戸の汚れとりの使用方法



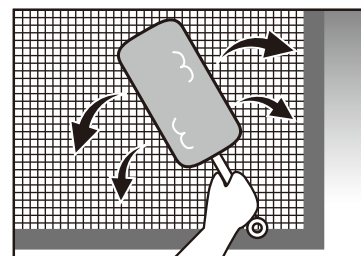
① 水に浸します。
ブラシを水に浸して水を含ませます。



② 軽く絞ります。
軽く絞って、余分な水分を落とします。



③ 水切れを確認。
軽く振り、水が垂れないか確認します。



④ 掃除を始めましょう。
左右に振りながら、軽い動作で汚れを取ります。

※水または、ぬるま湯に濡らして、良く水分を切ってから網戸掃除を行って下さい。水だけでも汚れは落ちますが取れにくい汚れ等は「少量の洗剤」をご使用下さい。(洗剤をご使用の場合は、洗剤の説明書をご確認の上、用途に応じた製品をご使用下さい)

特長

- 網状繊維がしつこいアミ戸の汚れを、水に浸してこするだけで取ってくれます。
- やわらかい繊維なのでキズを付けにくい。
- ブラシの広い面・細かい面を使って、アミ戸全体から、端の細かな部分迄キレイに掃除出来ます。
- 持ち手付なので、高い場所も届いて便利です。

網状繊維を 拡大した写真



アミ目に網状繊維が入り込み汚れを取ります

ブラシが曲げられて便利



ブラシ部分が
曲げられる

● ブラシを両手で持って曲げて下さい。
持ち手を持って曲げない様に



手がアミ戸に
当たらず
掃除がしやすい

※本製品は中芯にステンレス鋼を使用しておりますが、ブラシの曲げ伸ばしを「一定の位置」で繰り返して行った場合、金属疲労を起こして破損につながる可能性があります。ご注意ください。

使用上のご注意

- アミ戸を強く押さえながら掃除を行わないで下さい。アミ戸破損につながる恐れがあります。
- キズつきやすい物や光沢のある素材にはあらかじめ目立たないところで確認してからご使用下さい。
- アミ戸を掃除したままのブラシで、サッシ枠や窓ガラスを拭くと、付着しているホコリの中に含まれる小石等によって傷がつく恐れがあります。
- 使用中に水シブキが目に入ったり、お顔や衣類に掛かる恐れがありますので十分にご注意下さい。
- 本製品の、ご使用による「網戸やサッシ・窓ガラス等」の破損・本製品自身の破損、水シブキによる被害等の補償については一切ご対応出来ませんのでご了承下さい。
- お子様の手の届く所に保管・置かないで下さい。
- 用途外のご使用は行わないで下さい。
- 構造上、ブラシの毛が抜ける事があります。
- ブラシが汚れた場合は、手洗いして下さい。汚れが酷い時は中性洗剤をご使用下さい。
- 手洗いは後は、ブラシを振って水気を良く切って、陰干しにてしっかり乾燥させた後保管して下さい。濡れたまま放置してると、臭いやカビが発生する恐れがあります。
- カビ除去剤や漂白剤との併用はしないで下さい。製品が劣化する恐れがあります。
- 火気に近づけないで下さい。
- 廃棄の際は「不燃ゴミ」として各地自治体の廃棄区分に従って処理して下さい。

材質 ■ ブラシ部 / ポリプロピレン、ポリエステル、ポリウレタン
■ 持ち手部 / ポリプロピレン ■ ブラシ中芯 / ステンレス鋼

N-1224



株式会社 ノムラテック
〒544-0012 大阪市生野区興西4丁目4番26号
TEL.(06)6756-7301 FAX.(06)6756-7311
URL http://www.nomuratec.co.jp



4 909314 210623