

鍵の収納BOX 大容量

ワイヤー式キーストック

操作方法
など(動画)



鍵を共有

ワイヤーとシャックル・両方使えて、
多様な場所に取付可能!

太い物
への固定
ワイヤー長さ
45cm

ワイヤーと
シャックルは
簡単に交換OK

USA PAT.
TAIWAN PAT.



こんな
使い方も

フェンスを束ねて
ワイヤー錠として使用



フェンスに

扉の持ち手にワイヤーを
回して、扉を二重ロック



扉に

太いパイプも
らくらく取付け



パイプに

ダイヤルは自分で設定可
番号は10000通り!



可変式

収納スペース付き南京錠 (南京錠としても使用可能)

鍵の収納BOX 大容量

ワイヤー式キーストック

詳しいご使用
方法は、内側
の面に書いて
あります。



特長

- ワイヤー使用で、これまでシャックル形状では、固定できなかった「太めのパイプ」に巻いて固定したり、細いスペース(1cm程度の穴)や、イビツな形状の場所でも、ワイヤーの特徴でもある柔軟さで通したり、束ねたりして固定する事が出来ます。
- ワイヤーとシャックルの固定パーツの交換も簡単に行えます。
- ダイヤルも大きく回しやすい設計! ●従来品に無い、大容量の収納力!
- 大型の自動車キーやカードキー、種類によっては複数の鍵を一度に収納可能!
- 施錠・解錠はダイヤル式でキーは不要!
- ダイヤルを上向きに回すと「0」の位置で止まりますので、夜間など番号が確認しにくい場合でもダイヤルが合わせやすくなっております。
- 暗証番号は可変式で自分の好きな番号にセット出来ます!
- 設置方法は、ワイヤーを使用する『束ねるような』固定方法とシャックルを使用する『南京錠のような』固定方法2通りから選べます。
- 伝言メモ紙等収納物の一時保管・受け渡しに!
(防水加工はしておりません)

ワイヤーとシャックルの交換も簡単に行えます

留守中でのカギの受け渡し
店舗スタッフ内の共有物(カギ)の流れ!!



- 賃貸住宅、事務所等の鍵管理、受け渡しに。
- 住宅展示場等、不動産業の物件管理に。
- 緊急時、ご家族への鍵の受け渡しに。

使用例(室外機置場・門扉・屋外ポール・面格子)



1度に収納できる小物例(最大)



ご使用上のご注意

●分解、改造をしないで下さい。また、投げたり乱暴に扱わないで下さい。故障の原因となります。製品の修理はお受けできませんのでご注意ください。●通常の使用状態で、暗証番号が勝手に変わってしまうことはございません。番号変更時の製品の扱い方、保管方法には十分ご注意ください。番号のお忘れ、お問い合わせにしまして、当社では一切対応できません。●取り付け、取り外しの際、製品の落下には十分ご注意ください。取付時及び本体落下によるケガ、製品・収納物の破損、建物へのキズなどには一切の補償・弁償は行いません。●本品は鍵の受け渡しにおける便利さと防犯向上を意図した商品ですが、盗難防止に絶対的な錠ではございません。キー盗難等の事故、犯罪、トラブル等が発生いたしましても当社は一切の補償、弁償等は行いません。ご理解頂きますようお願い致します。●湿気の多いところ、水のかかるところではご使用になれません。※防水加工はされておりませんので収納物等の保管には十分ご注意ください。●ワイヤー及びシャックル部分、キーストック本体も含めて、犯罪を含めた破壊行為に対し「収納物の保管」を絶対的に守れる物ではございません。工具等によって製品を破壊する事は可能なので、ご理解頂いたご使用の方をお願い致します。●暗証番号忘れによって解錠が出来ない場合や、その他の解錠に要する暗証番号の問い合わせは一切お答え出来ません。●暗証番号を頻繁に変更すると、番号をお忘れになる場合がございますのでご注意ください。尚、番号不明による返品はお受け出来ません。●収納物を保管後フタを開けた時は、必ずダイヤルを回転させて(暗証番号以外の番号にする)保管して下さい。暗証番号のままフタをして収納物を保管していると第三者に番号が分かり不正解錠の原因や、いたずらで暗証番号を変更され解錠出来なくなる恐れがあります。●商品改良の為、予告なく仕様を変更する場合があります。●複数の方でご使用される場合も使用する方は注意事項などをご理解頂いた上で、ご使用頂きますようお願い致します。●内部機構は単純な設計になっていますのでご使用中に番号が勝手に変わってしまうことはありません。万一、番号が分からなくなってしまった場合の救済措置は防犯上採用しておりませんのでご注意ください。●家や車のリモコンキーの中で、「鍵の収納BOX」の設置場所によっては、鍵が感知して開錠してしまう恐れがございます。ご注意の上、開錠しない事を十分に確認して頂き設置場所を決めて下さい。

ワイヤーの対応寸法

内径約14cm
迄対応出来ます



収納できる鍵サイズ

鍵を合わせて下さい。
最大でこの寸法までの
鍵は収納可能です。

45mm

90mm

※鍵の厚みによつては収納できない鍵がございます。
※カードキーの収納できるサイズの目安縦85mm×横55mmです。

材質 本体/亜鉛ダイカスト
ワイヤー/スチール(亜鉛メッキ仕上げ)
シャックル/スチール(焼き入れ処理)
キズ防止シート/EVA
MADE IN TAIWAN

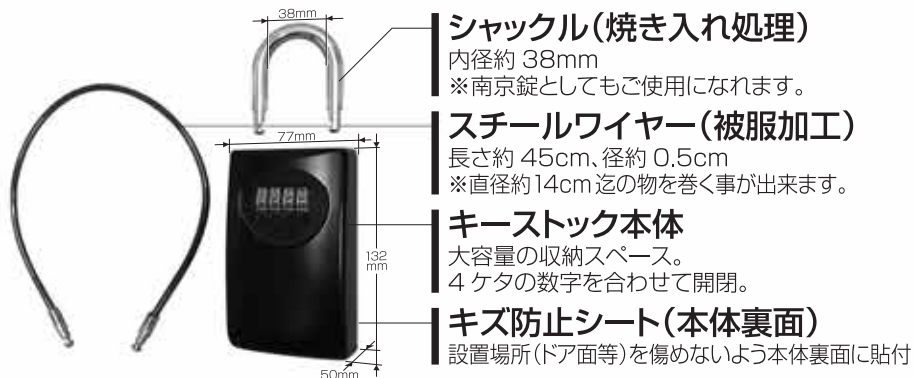


紙 台紙
PET
発売元 お問い合わせ先
株式会社 ノムラテック
〒544-0012 大阪市生野区興西4丁目4番26号
TEL.(06)6756-7301 FAX.(06)6756-7311
URL http://www.nomuratec.co.jp



要保管

パッケージ内容



シャックル(焼き入れ処理)

内径約 38mm
※南京錠としてもご使用になれます。

スチールワイヤー(被服加工)

長さ約 45cm、径約 0.5cm
※直径約 14cm 迄の物を巻く事が出来ます。

キーストック本体

大容量の収納スペース。
4ケタの数字を合わせて開錠。

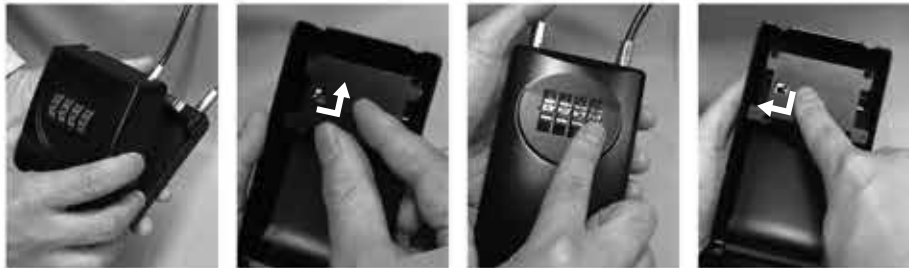
キズ防止シート(本体裏面)

設置場所(ドア面等)を傷めないよう本体裏面に貼付

I 本体・暗証番号変更方法

*本体出荷時には、「暗証番号 0000」でセットされております。

*暗証番号設定後に再度番号変更される際は、現時点で設定されている暗証番号で BOX を開いてから新規の暗証番号設定開始となります。



本体のダイヤルを設定された、暗証番号(購入時は「0000」)に合わせて BOX を開けて下さい。

開閉フタ裏側にあるレバーを矢印方向に動かします。
※レバーはレバー固定ゴムを外してから動かします。ゴムは無くさないよう気を付けて下さい。

ダイヤルを設定したい番号に合わせて下さい。

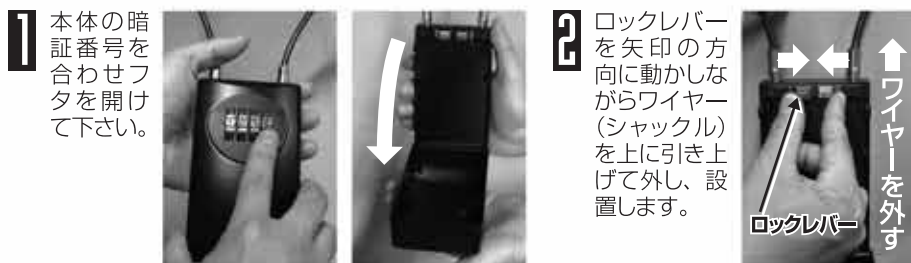
レバーを元の位置に戻してレバー固定ゴムをハメ戻して暗証番号の変更は完了です。

注意

暗証番号を変更された場合は忘れないよう、記録を行い自己管理を責任を持って行って下さい。

※通常の使用では、勝手に暗証番号が変わってしまう事はございません。暗証番号の管理は自己責任において管理を行って下さい。番号忘れの有無に関わらず本商品の解錠についての対応は一切出来ません。

II 設置方法



1 本体の暗証番号を合わせフタを開けて下さい。

2 ロックレバーを矢印の方向に動かしながらワイヤー(シャックル)を上引き上げて外し、設置します。

3 設置場所にセット完了後収納物を入れフタをシメて下さい。
※最後にダイヤルをランダムに動かしてロック完了です。
※設置場所から本体が外れないか確認して下さい。

ワイヤー使用



パイプに

シャックル使用

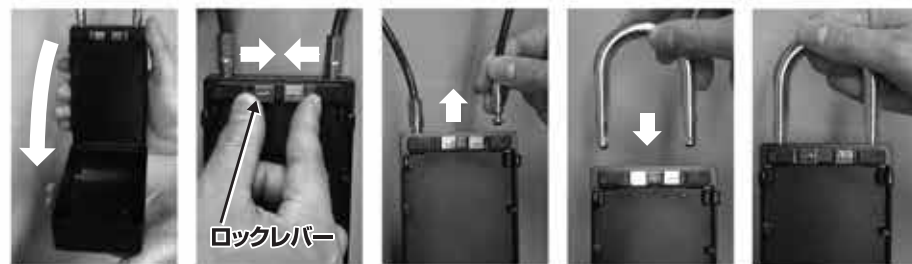


フェンス・格子等に

※本体裏面の「キズ防止シート」は、設置場所の保護の為に本体へ貼付しております。材質については色移りにくい物を使用しておりますが、取付場所の環境・商品の経年劣化等の事情により必ずしも取付場所への色移りしない事を保証出来ませんのでご了承をお願いします。

ご使用前には必ずこの説明書を全てお読みいただいた後、お取付・ご使用下さい。

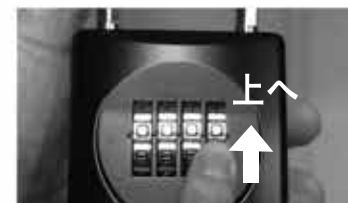
III ワイヤーとシャックルの交換方法(説明書はワイヤーからシャックルに変更)



1 本体の暗証番号を合わせフタを開けて下さい。
2 ロックレバーを矢印の方向に動かしながらワイヤーを外します。
3 ワイヤーを外した状態 ※両方外します。
4 シャックルを本体の穴に合わせて差し込みます。
5 シッカリとロックされた事を確認して交換完了です。

やさしい設計

ダイヤルを上向きに回すと「0」の位置に止まりますので、夜間や目の不自由な方が番号を確認しにくい場合でもダイヤルが合わせやすくなっております。



ご使用上のご注意

●分解、改造をしないで下さい。また、投げたり乱暴に扱わないで下さい。故障の原因となります。製品の修理はお受けできませんのでご注意下さい。●通常の使用状態で、暗証番号が勝手に変わってしまうことはございません。番号変更時の製品の扱い方、保管方法には十分ご注意下さい。番号のお忘れ、お問い合わせに関しまして、当社では一切対応できません。●取り付け、取り外しの際、製品の落下には十分ご注意下さい。取付時及び本体落下によるケガ、製品・収納物の破損、建物へのキズなどには一切の補償・弁償は行いません。●本品は鍵の受け渡しにおける便利さと防犯向上を意図した商品ですが、盗難防止に絶対的な錠ではございません。キー盗難等の事故、犯罪、トラブル等が発生いたしましても当社は一切の補償、弁償等を行いません。ご理解頂きますようお願い致します。●湿気の多いところ、水のかかるところではご使用になれません。※防水加工はされておられませんので収納物等の保管には十分ご注意下さい。●ワイヤー及びシャックル部分、キーストック本体も含めまして、犯罪を含めた破壊行為に対し『収納物の保管』を絶対的に守れる物ではございません。工具等によって製品を破壊する事は可能なので、ご理解頂いた上で使用の方お願い致します。●暗証番号忘れによって解錠が出来ない場合や、その他の解錠に要する暗証番号の問い合わせは一切お答え出来ません。●暗証番号を頻繁に変更すると、番号をお忘れになる場合がございますのでご注意下さい。尚、番号不明による返品はお受け出来ません。●収納物を保管後フタを閉めた時は、必ずダイヤルを回転させて(暗証番号以外の番号にする)保管して下さい。暗証番号のままフタをして収納物を保管していると第三者に番号が分かり不正解錠の原因や、いたずらで暗証番号を変更され解錠出来なくなる恐れがあります。●商品改良の為、予告なく仕様を変更する場合があります。●複数の方でご使用される場合も使用される方は注意事項などをご理解頂いた上で、ご使用頂きますようお願い致します。●内部機構は単純な設計になっておりますので使用中に番号が勝手に変わってしまうことはありません。万一、番号が分からなくなってしまった場合の救済措置は防犯上採用しておりませんのでご注意下さい。●家や車のリモコンキーの中で、「鍵の収納 BOX」の設置場所によっては、鍵が感知して開錠してしまう恐れがございます。ご注意の上、開錠しない事を十分に確認して頂き設置場所を決めて下さい。

番号の保管を!

●尚、暗証番号を変更された場合は下記スペースに油性マジック等で変更番号を記載しておくこと管理に役立ちます。