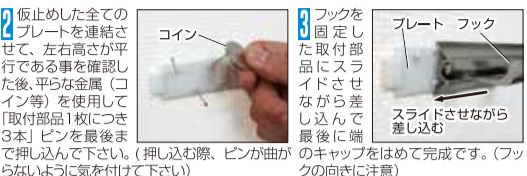
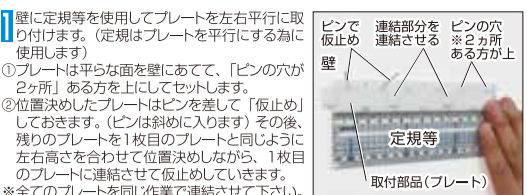


快適便利 アルミでできた スライドレールフック



スライドレールフックの取付方法(石膏ボード壁の場合)

※フック端のキャップを外して、取付部品(白いプレート)を全て抜き取ります。



衣類や小物の収納に



衣類や小物の収納に



キッチンに



キッチンに



color CHAMPAGNE GOLD



フックがスライド出来ます

color CHAMPAGNE GOLD



フックがスライド出来ます

color SILVER



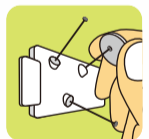
使わないフックは畳めます

color SILVER



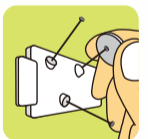
使わないフックは畳めます

ピンが斜めに入ってガッチリ固定!



本商品は、
石こうボード
(9mm以上)、
薄ベニヤ
(5mm以上)
に使用が適しています。

ピンが斜めに入ってガッチリ固定!



本商品は、
石こうボード
(9mm以上)、
薄ベニヤ
(5mm以上)
に使用が適しています。

◎ピンで取り付けられる所

壁紙・布壁紙・ビニル壁紙貼りの石こうボード壁、薄い板壁、プリント合板*ベニヤ板や壁の裏にサン(構木)がある場合はハンマーで少しずつ打ち込んで下さい。

×ピンで取り付けられない所

●吸音ボード(石こう吸音ボード・ロックウール吸音ボード)●土壁、しっくいなどのもろい壁●コンクリート・ブロック・レンガ・厚い板などのかたい壁●タイル及びタイルの目地

◎ピンで取り付けられる所

壁紙・布壁紙・ビニル壁紙貼りの石こうボード壁、薄い板壁、プリント合板*ベニヤ板や壁の裏にサン(構木)がある場合はハンマーで少しずつ打ち込んで下さい。

×ピンで取り付けられない所

●吸音ボード(石こう吸音ボード・ロックウール吸音ボード)●土壁、しっくいなどのもろい壁●コンクリート・ブロック・レンガ・厚い板などのかたい壁●タイル及びタイルの目地

ピンで取り付けしたフックの外し方

- ①フック端のキャップを片方外して、フックを横にスライドさせながら、壁より外します。
- ②取付部品に差し込まれたピンの頭を「マイナスドライバー等」で少し持ち上げ、ペンチ等の工具で抜き取して下さい。

※厚い板などのかたい壁は、下穴をあけてから付属のネジで締め付けてプレートに固定して下さい。取り付けは、プレートの枚数に関係なく、両端のプレート1ヶ所ずつ、計2ヶ所になります。付属のプラグはコンクリートプラグになります。コンクリート壁に取り付けの場合は、振動用ドリルで下穴径5mmあけて下さい。その他の壁については、取り付け壁面の素材を良くお確かめの上、必要に応じて取り付け部材を市販にてお買い上げの上お取り付け下さい。

※フックの取り付け方は「もう1枚の説明書」に記載しております。

ピンで取り付けしたフックの外し方

- ①フック端のキャップを片方外して、フックを横にスライドさせながら、壁より外します。
- ②取付部品に差し込まれたピンの頭を「マイナスドライバー等」で少し持ち上げ、ペンチ等の工具で抜き取して下さい。

※厚い板などのかたい壁は、下穴をあけてから付属のネジで締め付けてプレートに固定して下さい。取り付けは、プレートの枚数に関係なく、両端のプレート1ヶ所ずつ、計2ヶ所になります。付属のプラグはコンクリートプラグになります。コンクリート壁に取り付けの場合は、振動用ドリルで下穴径5mmあけて下さい。その他の壁については、取り付け壁面の素材を良くお確かめの上、必要に応じて取り付け部材を市販にてお買い上げの上お取り付け下さい。

※フックの取り付け方は「もう1枚の説明書」に記載しております。

ご注意

●貴重品、壊れやすい物は掛けないで下さい。●この商品に使用しているピンは鋭利なので、取り扱いの際ケガには充分ご注意ください。●幼児の届かないところに保管して下さい。●フックの先端に荷重がかかるような掛け方しないで下さい。●フックに掛けた物は、引っ張らないで下さい。●物干しロープを張るなど、斜め方向の荷重はお避け下さい。●屋外でのご使用はお避け下さい。●荷重制限をお守り下さい。●薄い板壁や薄い石こうボード壁への取付は厚みにより表示荷重より低くなりますのでご注意ください。●取り外す際、本体を強く引っ張ると壁面を痛めるおそれがありますので、ご注意ください。●取り付け後、強く揺れ動かすとフックがゆるむ恐れがありますのでご注意ください。●取付部品(プレート)に、本体を差し込む際、壁に本体が擦れる事により、壁にキズが付く恐れがあります。●本商品は使用ピンに細かい物を採用しており、取り外された際「壁面にピンが自立したまま」気をつけておられますが、小さな穴は残ります事長時間の使用やフックにゆるみが見られた時は、実際のピンの太さよりも大きな穴が壁面に残る恐れもございますので、ご了承下さい。●本商品を取り付け・取り外しにより家庭の破損や、取り付け取り外し作業中のケガ、ご使用中のケガ等が発生しなくても、保証等は出来兼ねるので充分ご注意ください。

ご注意

●貴重品、壊れやすい物は掛けないで下さい。●この商品に使用しているピンは鋭利なので、取り扱いの際ケガには充分ご注意ください。●幼児の届かないところに保管して下さい。●フックの先端に荷重がかかるような掛け方しないで下さい。●フックに掛けた物は、引っ張らないで下さい。●物干しロープを張るなど、斜め方向の荷重はお避け下さい。●屋外でのご使用はお避け下さい。●荷重制限をお守り下さい。●薄い板壁や薄い石こうボード壁への取付は厚みにより表示荷重より低くなりますのでご注意ください。●取り外す際、本体を強く引っ張ると壁面を痛めるおそれがありますので、ご注意ください。●取り付け後、強く揺れ動かすとフックがゆるむ恐れがありますのでご注意ください。●取付部品(プレート)に、本体を差し込む際、壁に本体が擦れる事により、壁にキズが付く恐れがあります。●本商品は使用ピンに細かい物を採用しており、取り外された際「壁面にピンが自立したまま」気をつけておられますが、小さな穴は残ります事長時間の使用やフックにゆるみが見られた時は、実際のピンの太さよりも大きな穴が壁面に残る恐れもございますので、ご了承下さい。●本商品を取り付け・取り外しにより家庭の破損や、取り付け取り外し作業中のケガ、ご使用中のケガ等が発生しなくても、保証等は出来兼ねるので充分ご注意ください。

耐荷重5kg(1フック当り1kg迄) ※プレート5枚使用で説明書通りの取付を行った場合

フック/アルミ	本体1個
取付部品/ABS樹脂	5フック用17枚
ピン(釘)/ステンレス	5フック用17本
ネジ/ステンレス	2本
プラグ/PE樹脂	2本



発売元 お買い合わせ先
株式会社 ノムラテック
〒544-0012 大阪市生野区興西4丁目4番26号
TEL.(06)6756-7301 FAX.(06)6756-7311
URL http://www.nomuratec.co.jp



耐荷重5kg(1フック当り1kg迄) ※プレート5枚使用で説明書通りの取付を行った場合

フック/アルミ	本体1個
取付部品/ABS樹脂	5フック用17枚
ピン(釘)/ステンレス	5フック用17本
ネジ/ステンレス	2本
プラグ/PE樹脂	2本



発売元 お買い合わせ先
株式会社 ノムラテック
〒544-0012 大阪市生野区興西4丁目4番26号
TEL.(06)6756-7301 FAX.(06)6756-7311
URL http://www.nomuratec.co.jp

