

Kaiteki Benri

One Touch Hook

ワンタッチフック

吸盤フック

フックと吸盤がケース内にスマートに収納
ワンタッチでフックが出せる

最大
保持荷重
約 **2.5kg**

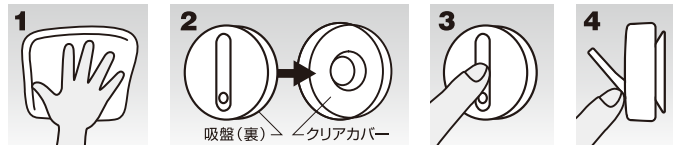


One Touch Hook

安心、快適、豊かにならし。
Nomura tec

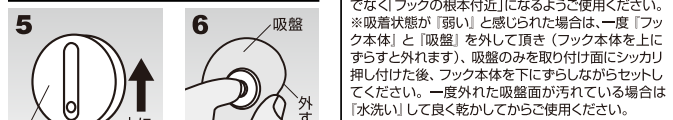
取り付け方

※吸着の際は、使用時フックが真っ直ぐになるよう、上下方向を間違えないように取り付けてください。



1 取り付け面のホコリ、汚れ、油分、水分を充分に取り除きキレイにします。
2 吸盤面を保護している「クリアカバー」を外します。
3 取り付け面に「吸盤全体」がしっかりと吸着するように、中心から左右上下均等にしっかりと押しつけます。
4 フックを表に出す時はフック下部を指で押してください。

取りはずし方



5 フック本体を上にはずすとフックだけが外れますので、その後取り付け面に残った吸盤を、側面から「めくる」ように外してください。
6 吸盤を外す

※フックの荷重を掛ける部分は「フックの先端付近」でなく「フックの根本付近」になるようご注意ください。
※吸着状態が「弱い」と感じられた場合は、一度「フック本体」と「吸盤」を外して頂き（フック本体を上にはずすと外れます）、吸盤のみを取り付け面にしっかりと押しつけた後、フック本体を下にはずしながらセットしてください。一度外れた吸盤面が汚れている場合は「水洗い」して良く乾かしてからご使用ください。

- | 取り付けられる所 | 取り付けられない所 |
|---|---|
| ●吸盤より大きなタイル
●アクリル●プラスチック
●合成樹脂●鏡●その他、光沢のある平滑面 | ●木壁●しっくい●モルタル
●すりガラス●その他、凸凹、ザラツキつや消し・キズ・穴のある面●直射日光の当たる場所 |

ご使用上の注意

●本製品は屋内用です。●取り付け面にホコリ・汚れ・湿気・ワックス・凹凸等がありますと吸着力が低下し、スリ落ちたり落下の原因となりますので、取り付け面を清掃のうえ表面を充分確認して取り付けを行ってください。●万一の落下、脱着に備えて、本製品を取り付けた下方周辺には「人がいない事・壊れ物等置かない事」等考慮して安全に充分配慮したご使用をお願いします。●荷重制限をお守りください。●フックを激しく引いたり、ぶら下がったりすると、突然外れてケガをする危険がありますので、絶対にしないでください。●時計やガラス製品・鏡・貴重品など、壊れやすいものは、本製品には使用しないでください。●火気の付近のご使用はおやめください。●フックを横向きや斜めで使用すると外れやすくなります。真下に荷重がかかるようにはしないでください。●設置後はしっかりと取り付けられているのを確認のうえご使用ください。●使用期間に関係なく、本製品をご使用頂いた後に取り付け面に異常や破損が見られなくても、一切の保証は出来かねますので、予めご了承のうえご使用ください。●本製品は時間経過や取り付け場所の環境等の影響で吸盤が外れる恐れがあります。定期的な吸着状況をご確認のうえご使用ください。万一が脱落によるご使用品及び建物の破損（床等）の事故についての保証は出来かねますので、ご了承の程お願い申し上げます。●直射日光の当たる場所及び窓ガラス等では使用しないでください。「吸盤のレンズ効果」で発火する恐れがあります。

【材質】フック/ABS 吸盤/SPS・TPE クリアカバー/PET

発売元 お問い合わせ先
株式会社 ノムラテック
〒544-0012 大阪市生野区興西4丁目4番26号
TEL.(06)6756-7301 FAX.(06)6756-7311
URL https://www.nomuratec.co.jp



N-5004 ホワイト
909314 310590

Kaiteki Benri

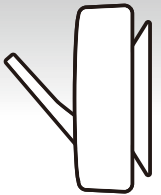
One Touch Hook

ワンタッチフック

吸盤フック

フックと吸盤がケース内にスマートに収納
ワンタッチでフックが出せる

最大
保持荷重
約 **2.5kg**

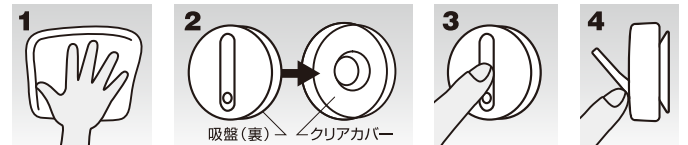


One Touch Hook

安心、快適、豊かにならし。
Nomura tec

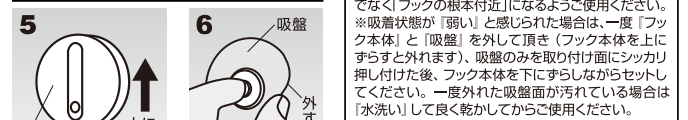
取り付け方

※吸着の際は、使用時フックが真っ直ぐになるよう、上下方向を間違えないように取り付けてください。



1 取り付け面のホコリ、汚れ、油分、水分を充分に取り除きキレイにします。
2 吸盤面を保護している「クリアカバー」を外します。
3 取り付け面に「吸盤全体」がしっかりと吸着するように、中心から左右上下均等にしっかりと押しつけます。
4 フックを表に出す時はフック下部を指で押してください。

取りはずし方



5 フック本体を上にはずすとフックだけが外れますので、その後取り付け面に残った吸盤を、側面から「めくる」ように外してください。
6 吸盤を外す

※フックの荷重を掛ける部分は「フックの先端付近」でなく「フックの根本付近」になるようご注意ください。
※吸着状態が「弱い」と感じられた場合は、一度「フック本体」と「吸盤」を外して頂き（フック本体を上にはずすと外れます）、吸盤のみを取り付け面にしっかりと押しつけた後、フック本体を下にはずしながらセットしてください。一度外れた吸盤面が汚れている場合は「水洗い」して良く乾かしてからご使用ください。

- | 取り付けられる所 | 取り付けられない所 |
|---|---|
| ●吸盤より大きなタイル
●アクリル●プラスチック
●合成樹脂●鏡●その他、光沢のある平滑面 | ●木壁●しっくい●モルタル
●すりガラス●その他、凸凹、ザラツキつや消し・キズ・穴のある面●直射日光の当たる場所 |

ご使用上の注意

●本製品は屋内用です。●取り付け面にホコリ・汚れ・湿気・ワックス・凹凸等がありますと吸着力が低下し、スリ落ちたり落下の原因となりますので、取り付け面を清掃のうえ表面を充分確認して取り付けを行ってください。●万一の落下、脱着に備えて、本製品を取り付けた下方周辺には「人がいない事・壊れ物等置かない事」等考慮して安全に充分配慮したご使用をお願いします。●荷重制限をお守りください。●フックを激しく引いたり、ぶら下がったりすると、突然外れてケガをする危険がありますので、絶対にしないでください。●時計やガラス製品・鏡・貴重品など、壊れやすいものは、本製品には使用しないでください。●火気の付近のご使用はおやめください。●フックを横向きや斜めで使用すると外れやすくなります。真下に荷重がかかるようにはしないでください。●設置後はしっかりと取り付けられているのを確認のうえご使用ください。●使用期間に関係なく、本製品をご使用頂いた後に取り付け面に異常や破損が見られなくても、一切の保証は出来かねますので、予めご了承のうえご使用ください。●本製品は時間経過や取り付け場所の環境等の影響で吸盤が外れる恐れがあります。定期的な吸着状況をご確認のうえご使用ください。万一が脱落によるご使用品及び建物の破損（床等）の事故についての保証は出来かねますので、ご了承の程お願い申し上げます。●直射日光の当たる場所及び窓ガラス等では使用しないでください。「吸盤のレンズ効果」で発火する恐れがあります。

【材質】フック/ABS 吸盤/SPS・TPE クリアカバー/PET

発売元 お問い合わせ先
株式会社 ノムラテック
〒544-0012 大阪市生野区興西4丁目4番26号
TEL.(06)6756-7301 FAX.(06)6756-7311
URL https://www.nomuratec.co.jp



N-5005 グレー
909314 310606