

安心、快適、豊かなくらし。
Nomura tec **どあロックガード**
快適防犯 南京錠タイプ

建物にキズを付けずに、南京錠付
南京錠で扉を施錠できる。



**物件空室管理の
 他、倉庫・出入口の
 施錠に最適！**



**マグネットシート付きで、使わない時は
 スチールドアに取り付けて収納できる！**

カブセ扉専用 **ドア**

特許出願済



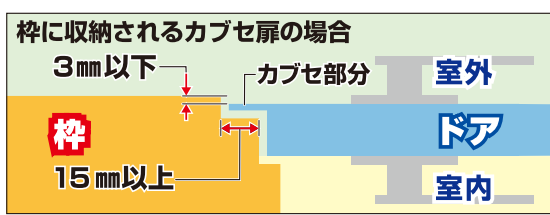
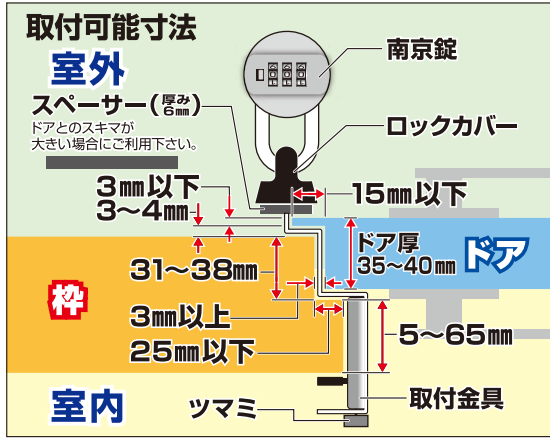
取付方法は
 このQRで！
 台紙の内側
 も見れます

一般扉には取付不可

ロックカバーが金具先端まで被うので、金具でキズ付く事はありません

要保管

必ずご確認ください



詳しいご使用方法は、
 内側の面に書いてあります→



市販の南京錠をご使用の場合

南京錠のシャックルを解錠状態で反対方向に180度向けた時に、本体とシャックル先端の間が10mm以上ある南京錠をご使用下さい。
 ※10mm未満ですと取り付きませんのでご注意ください。
 ※シャックル径(太さ)は、9mm迄となります。
 ※シャックル径(太さ)は、7~9mm迄の物を推奨します。



ステンレス板を使用、しっかり扉をロック

お願い

※室内に人がいないことを確認してからご使用ください。

ご使用上のご注意

●分解、改造をしないで下さい。また、投げたり乱暴に扱わないで下さい。故障の原因となります。製品の修理はお受けできませんのでご注意ください。●取り付け、取り外しの際、製品の落下には十分にご注意下さい。取付時及び本体落下によるケガ、製品の破損、建物へのキズなどには一切の補償・弁償は行いません。●取付金具の先端や室内側部分で身体にキズを負ったり、衣類をキズ付けたりしないようご注意ください。●侵入防止に絶対的な錠ではございません。犯罪、トラブル等が発生いたしましても当社は一切の補償、弁償等を行いません。ご理解頂きますようお願い致します。●湿気の多いところ、水のかかるところではご使用になれません。※防水加工はされておりませんのでご注意ください。●一部取り付け出来ない南京錠がございます。市販の南京錠をご使用の場合は、本商品に取り付け可能なサイズをご確認の上、南京錠をご用意下さい。●盗難予防に絶対的なものではありません。●取付金具のバリで手、指など傷つけないようご注意ください。●取付金具と扉に手、指などを挟まれないようご注意ください。●施錠以外の目的に使用しないでください。●常時、雨のかかる場所でのご使用はお控えください。●商品改良のため、予告なく仕様を変更する場合があります。●施錠後ロックカバーと枠との間に隙間が発生する場合は、付属のスペーサーをロックカバー裏側にセットしてお使い下さい。

本商品を室内への閉じ込め等・犯罪行為には絶対に使用しないで下さい。

本商品は「補助錠」ですので、「盗難被害が絡む犯罪行為」が行われる確率の低い「物件管理（空室）等のような場所」で錠としてお使いになられる以外での使用の場合は、必ずドアの錠前も使用して、本商品はあくまで「補助錠」としてお使い下さい。単独でご使用になられた場合、犯罪の抑止効果は得られますが、侵入防止に「絶対的な錠」ではございませんのと、物件管理も含む全ての使用時において犯罪・トラブル等が発生しましても当社は一切の補償・弁償等を行いませんので、ご理解の上ご使用下さい。

材質表示

本体 ロックカバー/ステンレス・ABS 樹脂
 取付金具/ステンレス スペーサー/ EPDM樹脂
 マグネットシート/合成ゴム
 南京錠 シャックル部/スチール(焼き入れ処理)
 本体表面/ステンレス タイヤル部/亜鉛ダイカスト

本製品は、外開きカブセ扉専用商品となります。



MADE IN CHINA
 N-1061

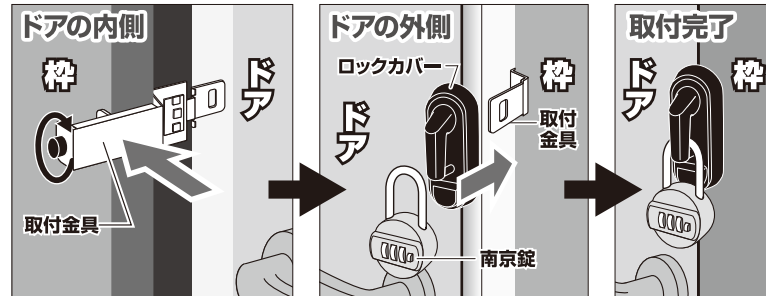


株式会社 **ノムラテック**

〒544-0012 大阪府生野区巽西4丁目4番26号
 TEL.(06) 6756-7301 FAX.(06) 6756-7311
 URL https://www.nomuratec.co.jp



取付方法

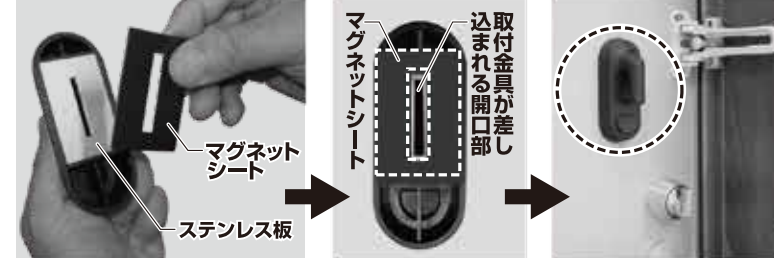


取付金具をドア枠にはめ、ツマミを回してドア枠にしっかり固定し、ドアを閉めるときに取付金具とドアが当たらないか確認します。

ドアを閉めて、取付金具にロックカバーを差し込み、南京錠を掛けて施錠して下さい。

最後に正しく、施錠がされているかを確認して取付完了です。

マグネットシートについて



付属のマグネットシートをロックカバーの「ステンレス板面」に、剥離紙を剥がして貼ります。中心に合わせて左右均等にキレイに貼って下さい。スペーサーを使用の場合はスペーサーの上から貼って下さい。

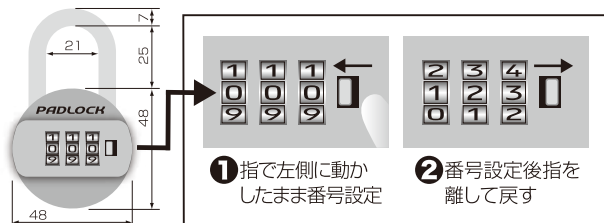
取付金具の先端を差し込む開口部がマグネットシートで塞がれたりしないように、上下左右均等に正しく貼られた事を確認して下さい。

スチールドアに貼り付けて収納します。
※ドアの種類によっては、磁石の効かない物もありますので確実に取り付く事をご確認の上、ご使用下さい。

※スペーサーよりマグネットシートは少し大きくなります。ご了承下さい。

※スチールドアであってもスチールの厚み・表面の仕上げ状態によっては、磁石の効きが弱くドアに取り付かない場合があります。

南京錠・取扱説明書



※ダイヤルを上向きに回すと「0」の位置で止まりますので暗がりでも番号を確認しにくい場合でも番号が合わせやすくなっております。
※商品開封時は「0・0・0」に設定してあります。

1 番号を「0・0・0」に合わせて解錠状態にしてダイヤル右側レバーを左に動かしながら(図①)お好みの番号に設定します。(番号設定中はレバーは左に動かしたまま設定します。レバーから手を離すとレバーが元に戻り、戻った時点での番号に設定されますのでご注意ください)

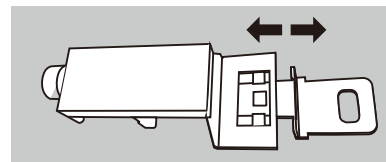
2 レバーを手で左に動かしたまま、お好みの番号に設定した後レバーから手を離して設定完了です。(図②は「1・2・3」に設定しています)
※暗証番号を設定された後再度番号を変更される場合は、その時点で設定されている番号に合わせて解錠状態にしてから①→②の順番に設定して下さい。
※①②の作業は、解錠状態であればシャックルが上がっていても下がついていても問題ありません。

ご注意

●塗装について・本製品裏側の周囲部分で塗装が施されていない部分がございますが、組立工程上発生する事で製品上問題ございません。ご了承下さい。●解錠時あやまって商品を落下させない様にして下さい。●落下時よっての商品の破損及び、商品が落下した事よっての他の物の破損の補償は一切行いません。●暗証番号は個人の責任において忘れな様管理して下さい。●暗証番号忘れによる解錠が出来ない場合やその他の解錠に要する暗証番号の問い合わせには一切お答え出来ません。●分解、改造をしないで下さい。また、投げたり乱暴に扱わないで下さい。故障の原因となります。製品の修理はお受け出来ませんのでご注意ください。●防水加工されておりませんので十分ご注意ください。●本商品は盗難防止に絶対的な鍵ではございません。盗難等の事故、犯罪、トラブル等が発生いたしましては当社は一切の補償、弁償等を行いません。●番号を頻りに変更されると、番号をお忘れになる場合がございますのでご注意ください。尚、番号不明による返品はお受け出来ません。●本商品を「解錠状態」で「使用場所に掛けたまま」にしていたり、「使用せず保管」しないで下さい。設定した暗証番号のままにしておりまると暗証番号が第三者に知られたり、変更される場合があり不正解錠の原因となります。●内部機構の設計は「単純」な物の為、ご使用中勝手に番号が変わる事はございません。

材質 ■シャックル部/スチール(焼き入れ処理) ■本体表面/ステンレス ■ダイヤル部/亜鉛ダイカスト

取付金具について

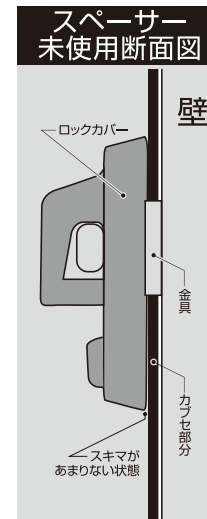


取付金具の先端が稼働しますので、ドア厚み 35~40mm まで対応出来ます。(カラー面裏の取付可能寸法をご参照下さい) 金具先端のロックカバーを差し込む際は、金具の先端をしっかり引き出してからロックカバーを差し込み、南京錠で施錠して下さい。

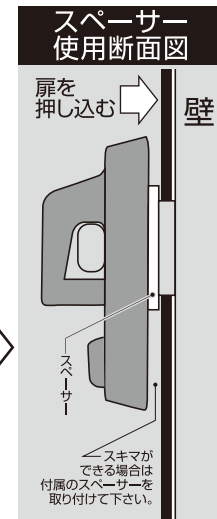
△ 本商品を室内への閉じ込め等・犯罪行為には絶対に使用しないで下さい。

取付のワンポイント!

ロックカバー取り付け後、扉を押し、ロックカバーとカプセ部分との間にスキマを作らない取り付けを行いましょ。6mm 程度のスキマが出来る場合は、ロックカバーにスペーサーを貼り付けて頂くとしっかり施錠できます。



扉を押し込む



扉を押し込む