

安心、快適、豊かにならう。  
**Nomura tec** **どあロックガード**  
**快適防犯** **南京錠タイプ**

**建物にキズを付けずに、  
 南京錠で扉を施錠できる。**



**物件空室管理の他、倉庫・  
 出入口の施錠に最適！**



**マグネットシート付きで、  
 使わない時はスチールドア  
 に取り付けて収納できる！**

**カブセ扉専用** **ドア**

特許出願済  
**一般扉には取付不可**

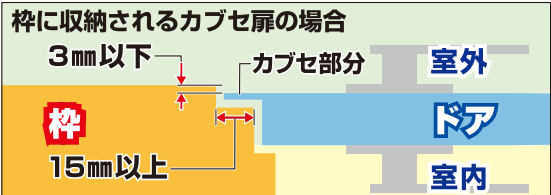
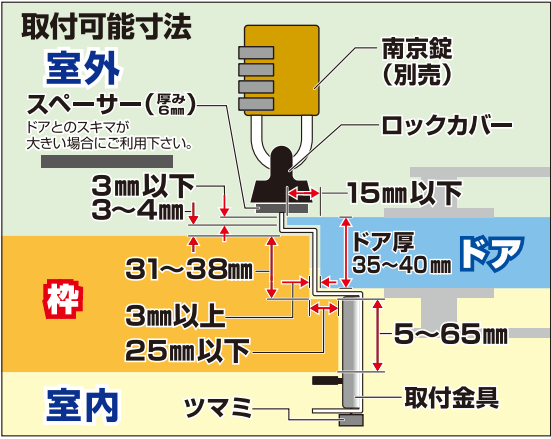


取付方法は  
 このQRで！  
 台紙の内側  
 も見れます

**ロックカバーが金具先端まで被うので、金具でキズ付く事はありません**

**要保管**

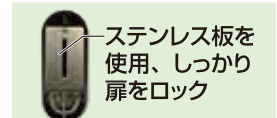
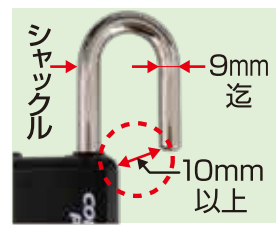
必ずご確認ください



詳しいご使用方法は、  
 内側の面に書いてあります→

**ご使用される南京錠の  
 形状について**

南京錠のシャックルを解錠状態  
 で反対方向に180度向  
 けた時に、本体とシャックル  
 先端の間が10mm以上ある  
 南京錠をご使用下さい。  
 ※10mm未満ですと取り付き  
 ませんのでご注意ください。  
 ※シャックル径(太さ)は、  
 9mm迄となります。  
 ※シャックル径(太さ)は、7~  
 9mm迄の物を推奨します。



**お願い**

※室内に人がいないことを確認してからご使用ください。

**△ご使用上のご注意**

●分解、改造をしないで下さい。また、投げたり乱暴に扱わないで下さい。故障の原因となります。製品の修理  
 はお受けできませんのでご注意ください。●取り付け、取り外しの際、製品の落下には十分にご注意下さい。取付時  
 及び本体落下によるケガ、製品の破損、建物へのキズなどには一切の補償・弁償は行いません。●取付金具の先  
 端や室内側部分で身体にキズを負ったり、衣類をキズ付けたりしないようご注意ください。●侵入防止に絶対的な錠  
 ではございません。犯罪、トラブル等が発生いたしましても当社は一切の補償、弁償等を行いません。ご理解頂  
 きますようお願い致します。●湿気が多いところ、水のかかる場所ではご使用になれません。※防水加工はされて  
 おりませんのでご注意ください。●一部取り付け出来ない南京錠がございます。本商品に取り付け可能なサイズを  
 確認の上、南京錠をご用意下さい。●盗難予防に絶対的なものではありません。●取付金具のバリで手、指など傷  
 つけないようご注意ください。●取付金具と扉に手、指などをさはさないようご注意ください。●錠以外の目  
 的に使用しないでください。●常時、雨のかかる場所での使用はお控えください。●商品改良のため、予告なく仕  
 様を変更する場合があります。●施錠後ロックカバーと枠との間に隙間が発生する場合は、付属のスペーサーをロ  
 ックカバー裏側にセットしてお使い下さい。●施錠する南京錠は、別売となります。防犯性能の高い、ダイヤル錠でし  
 たら4ダイヤル以上の品物をおすすめします。

**△ 本商品を室内への閉じ込め等・犯罪行為には絶対に使用しないで下さい。**  
 △ 本商品は「補助錠」ですので、「盗難被害が絡む犯罪行為」が行われる確率の低い「物件管理（空室）等  
 のような場所」で錠としてお使いになられる以外での使用の場合は、必ずドアの錠前も使用して、本商品はあく  
 まで「補助錠」としてお使い下さい。単独でご使用になられた場合、犯罪の抑止効果は得られますが、侵入防止に  
 対し「絶対的な錠」ではございませんのと、物件管理も含む全ての使用時において犯罪・トラブル等が発生しまし  
 ても当社は一切の補償・弁償等を行いませんので、ご理解の上ご使用下さい。

**材質表示**  
 本体ロックカバー/ステンレス・ABS 樹脂  
 取付金具/ステンレス スペーサー/EPDM 樹脂  
 マグネットシート/合成ゴム

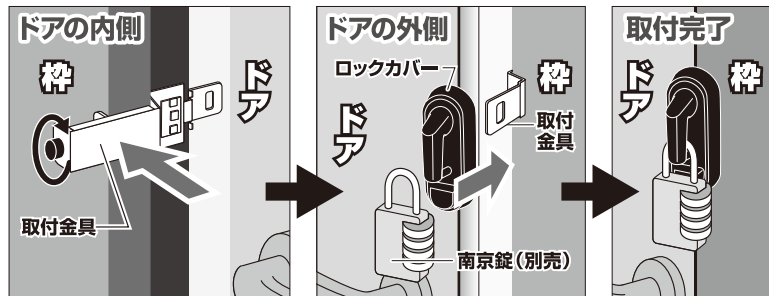
発売元 お問い合わせ先  
**株式会社 ノムラテック**  
 〒544-0012 大阪市生野区巽西4丁目4番26号  
 TEL.(06) 6756-7301 FAX.(06) 6756-7311  
 URL https://www.nomuratec.co.jp

本製品は、外開き  
 カブセ扉専用  
 商品となります。

MADE IN CHINA  
 N-1065

紙  
 台紙  
 PET

## 取付方法

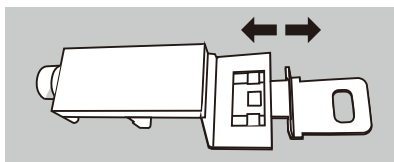


取付金具をドア枠にはめ、ツマミを回してドア枠にしっかり固定し、ドアを閉めるときに取付金具とドアが当たらないか確認します。

ドアを閉めて、取付金具にロックカバーを差し込み、南京錠を掛けて施錠して下さい。

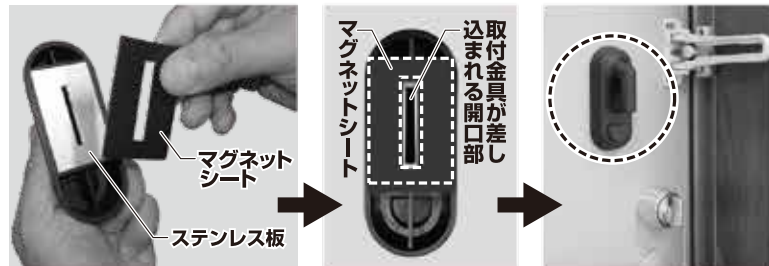
最後に正しく、施錠がされているかを確認して取付完了です。

## 取付金具について



取付金具の先端が稼働しますので、ドア厚み 35~40mm まで対応出来ます。(カラー面裏の取付可能寸法をご参照下さい) 金具先端のロックカバーを差し込む際は、金具の先端をしっかりと引き出してからロックカバーを差し込み、南京錠で施錠して下さい。

## マグネットシートについて



付属のマグネットシートをロックカバーの「ステンレス板面」に、剥離紙を剥がして貼ります。中心に合わせて左右均等にキレイに貼って下さい。スペーサーを使用の場合はスペーサーの上から貼って下さい。

※スペーサーよりマグネットシートは少し大きくなります。ご了承下さい。

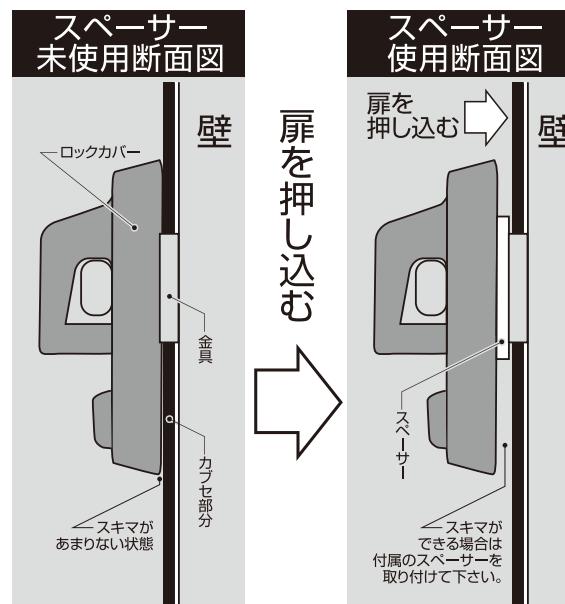
取付金具の先端を差し込む開口部がマグネットシートで塞がれたりしないように、上下左右均等に正しく貼られた事を確認して下さい。

※スチールドアであってもスチールの厚み・表面の仕上げ状態によっては、磁石の効きが弱くドアに取り付かない場合があります。

スチールドアに貼り付けて収納します。  
※ドアの種類によっては、磁石の効かない物もありますので確実に取り付く事をご確認の上、ご使用下さい。

## 取付のワンポイント!

ロックカバー取り付け後、扉を押して、ロックカバーとカブセ部分との間にスキマを作らない取り付けを行いましょう。6mm 程度のスキマが出来る場合は、ロックカバーにスペーサーを貼り付けて頂くとしっかりと施錠できます。



⚠ 本商品を室内への閉じ込め等・犯罪行為には絶対に使用しないで下さい。

## ⚠ ご使用上のご注意

●分解、改造をしないで下さい。また、投げたり乱暴に扱わないで下さい。故障の原因となります。製品の修理はお受けできませんのでご注意下さい。●取り付け、取り外しの際、製品の落下には十分にご注意下さい。取付時及び本体落下によるケガ、製品の破損、建物へのキズなどには一切の補償・弁償は行いません。●取付金具の先端や室内側部分で身体にキズを負ったり、衣類をキズ付けたりしないようご注意ください。●侵入防止に絶対的な錠ではございません。犯罪、トラブル等が発生いたしましても当社は一切の補償、弁償等を行いません。ご理解頂きますようお願い致します。●湿気の多いところ、水のかかるところではご使用になれません。※防水加工はされておりませんのでご注意ください。●一部取り付け出来ない南京錠がございます。本商品に取り付け可能なサイズをご確認の上、南京錠をご用意下さい。●盗難予防に絶対的なものではありません。●取付金具のバリで手、指など傷つけないようご注意ください。●取付金具と扉に手、指などを挟まないようご注意ください。●施錠以外の目的に使用しないでください。●常時、雨のかかる場所でのご使用はお控えください。●商品改良のため、予告なく仕様を変更する場合があります。●施錠後ロックカバーと枠との間に隙間が発生する場合は、付属のスペーサーをロックカバー裏側にセットしてお使い下さい。※施錠する南京錠は、別売となります。防犯性能の高い、ダイヤル錠でしたら4ダイヤル以上の品物をおすすめします。

⚠ 本商品は「補助錠」ですので、『盗難被害が絡む犯罪行為』が行われる確率の低い『物件管理（空室）等のような場所』で錠としてお使いにならないでください。●使用の際は、必ずドアの錠前も使用して、本商品はあくまで『補助錠』としてお使い下さい。単独でご使用になられた場合、犯罪の抑止効果は得られませんが、侵入防止に対し「絶対的な錠」ではございませんのと、物件管理も含む全ての使用時において犯罪・トラブル等が発生しても当社は一切の補償・弁償等を行いませんので、ご理解の上ご使用下さい。