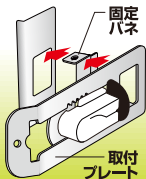


開けられ  
ない!



どあロックガード

# 在室ロック



取付施工  
不要

内開きドアを室内  
から簡単ロック!

固定バネ使用で、ドアを開けても  
取付プレートが脱落しません。

取付説明書  
要保管

※閉じ込め  
目的等には、使用  
しないで  
下さい。

詳しいご使用  
方法は、  
内側の面に  
書いて  
あります。→



## 特 長

- 1 室内ドアを内側から簡単にロック、ドアに傷つけません。
  - 2 取り付けドア枠のストライクプレートに、取付プレートを差し込むだけ。
  - 3 付属の「固定バネ」を使用、ドアを開けても取付プレートが脱落しません。
  - 4 取付プレートは取り外し可能。
  - 5 取付プレートは丈夫なステンレス製、変形しにくいので補助錠をしっかりとロックします。
  - 6 外部からの入室を防ぐ事で、テレワーク時の作業空間の確保に役立ちます。
- ※注 室内ドアにも内鍵が付いている物がありますが、本製品を使用の場合は、室外側からドアの内鍵を解錠しても室内には入れないので、ご使用する時は同居の方に施錠する事をお伝えしてからご使用下さい。

## セット内容



補助錠本体

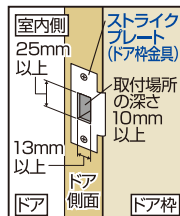
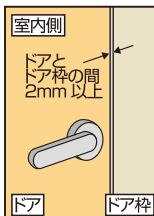


取付プレート(ステンレス製)

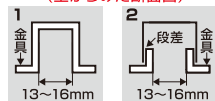


固定バネ  
(開封時はプレートに  
セットしています)

## 取り付け可能サイズ



## ドア枠金具断面 (上からみた断面図)



- 1 固定バネが使用可能。
  - 2 金具の内側に段差があると固定バネが使用出来ない場合があります。
- 両方とも「固定バネ」無しでも商品はご使用いただけます。
- 固定バネを使用の場合の固定状態は、様々なドア枠のサイズに対応の為、取り付け状態を確認し、固定がゆるいと感じる場合があります。ご了承下さい。

- 取付面に段差がないこと。
- ※ストライクプレートがドア枠面より、少し下がっている場合は台紙の内側に調整方法を記載していますのでご確認ください。
- 取付場所の周囲とドア側面に段差が無い事を確認して下さい。ドア枠金具ドア側面より、少し凹んでいる場合は、台紙内側の調整方法をご確認ください。

## △ ご使用上のご注意

- 防犯に対し絶対的な効果は得られる物ではありません。
- ドア枠の形状によっては、取付出来ない場合があります。
- 本製品は補助具ですので万一の事故、犯罪、トラブル等が発生した場合の損害は補償致しかねますので、あらかじめご了承下さい。
- 分解、改造をしないで下さい。投げたり乱暴に扱わないで下さい。故障の原因となります。
- 製品の修理はお受け出来ませんのでご注意ください。
- 取付時における本体の落下や取付プレート・固定バネの落下や使用による怪我や製品の破損、建物へのキズ等には、一切の補償、弁償は行いません。
- 取付プレートや固定バネは薄い素材で出来ておりますので、ご使用の際、身体を怪我しない様お気を付け下さい。
- 固定バネを使用し取付プレートを取り付けの場合、脱着を繰り返すと「固定バネが変形します」ので、その結果プレートの取り付けがゆるくなった場合は、工具等で固定バネの形を整えてご使用下さい。
- 取り付け後も定期的に取付け状態を確認してご使用下さい。
- ※注 室内ドアにも内鍵が付いている物がありますが、本製品を使用の場合は、室外側からドアの内鍵を解錠しても室内には入れないので、ご使用する時は同居の方に施錠する事をお伝えしてからご使用下さい。

材質 本体……ポリカーボネイト・スチール  
戸当り………合成ゴム  
ツメ・プレート・固定バネ……ステンレス



本体部 MADE IN JAPAN  
プレート部・バネ部 MADE IN CHINA

N-1062

販売元 お問い合わせ先  
株式会社 ノムラテック  
〒544-0012 大阪市生野区狭西4丁目4番26号  
TEL.(06)6756-7301 FAX.(06)6756-7311  
URL https://www.nomuratec.co.jp

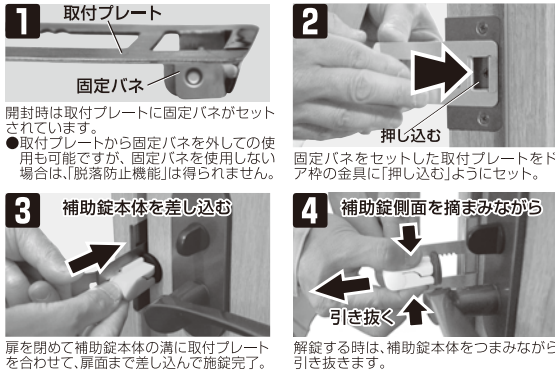


4 909314 110770

在宅勤務時「ドアの内鍵」に最適!

●固定バネを使用する場合の固定状態は、様々なドア枠のサイズに対応の為、取り付け後の状態で、固定がゆるいと感じる場合（脱落はしないが上下には動く等）があります。ご了承下さい。

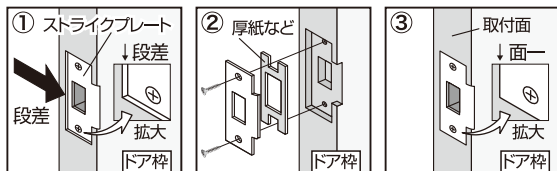
## 使用方法



## ドア枠金具やドア金具がドアと平らになるよう調整

### 重要 くドア枠金具に段差がある場合)

ドア枠の取り付け面のストライクプレートが一段下がっている場合は、ドア枠面をストライクプレートを面一になるよう調整して下さい。



図のようにストライクプレートが一段下がっている場合には、調整を行います。

工具でネジを外してストライクプレートを外し、段差相応の厚紙を間に挟みます。

ストライクプレートを元の位置に戻してネジ止めし、面一になるよう取り付けて下さい。

### 重要 くドア金具に段差がある場合)

ドア側のラッチ周辺に段差がある場合は、段差相当の厚紙等を、ラッチ周辺サイズにカットして、段差が面一になるよう調整して下さい。



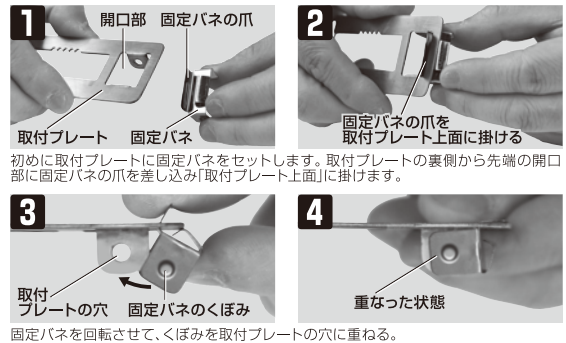
図のようにドア側面のラッチ周辺に段差がある場合には高さ調整を行います。

段差部分のサイズにカットした厚紙を両面テープで金具に貼り付けて下さい。

段差が無くなりラッチが正常に動けばOKです。

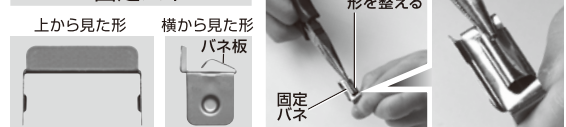
## 取付プレートへ固定バネのセットの仕方

取付プレートから固定バネが外れている場合ご覧下さい。



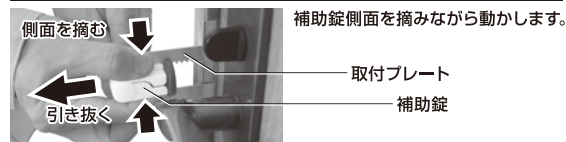
バネ板が変形した時見える  
固定バネを使用して取付プレートを取り付けの場合、取付プレートの取り外しを繰り返すと「バネ板が変形」しますので、その結果取付プレートの取り付けがゆるくなった場合は、工具などで固定バネの形を整えてご使用下さい。

### 固定バネ



●固定バネを使用する場合の固定状態は、様々なドア枠金具のサイズに対応の為、取り付け後の状態で、固定がゆるいと感じる場合（脱落はしないが上下には動く等）があります。ご了承下さい。

### 補助錠の使い方(解錠の時)



### △ご使用上のご注意

●防犯に対し絶対的な効果は得られる物ではありません。●ドア枠の形状によっては、取付出来ない場合があります。●本製品は補助具ですの方が一事故、犯罪、トラブル等が発生した場合の損害は補償致しかねますので、あらかじめご了承下さい。●分解、改造をしないで下さい。投げたり乱暴に扱わないで下さい。故障の原因となります。製品の修理はお受け出来ませんのでご注意ください。●取付時における本体の落下や取付プレート・固定バネの落下や使用による怪我や製品の破損、建物へのキズ等には、一切の補償、弁償は行いません。●取付プレートや固定バネは薄い素材で出来ておりますので、ご使用の際、身体を怪我しない様お気を付けて下さい。●固定バネを使用し取付プレートを取り付けの場合、脱着を繰り返すと固定バネが変形しますので、その結果プレートの取り付けがゆるくなった場合は、工具等で固定バネの形を整えてご使用下さい。●取り付け後も定期的に取り付け状態を確認してご使用下さい。※注 室内ドアにも内鍵が付いている物がありますが、本製品を使用の場合は、室外側からドアの鍵を解錠しても室内には入れないので、ご使用する時は同居の方に施錠する事をお伝えしてからご使用下さい。