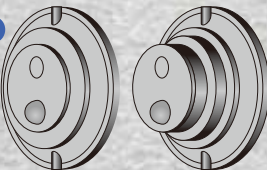
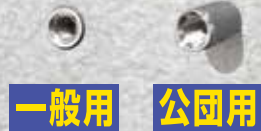


のぞけない!



外からののぞき見を防止します!!



両方のドアスコープに対応します

ドアに両面テープを貼るだけ!!



ドアスコープ

室内側のスコープの出 1.5~22mmに対応

ここをcheck!



特許出願済



取付説明書

要保管

詳しいご使用方法は、内側の面に書いてあります。→

玄関ドアの のぞき見防止カバー

玄関ドアに付いているドアスコープに室内側から貼るだけで、室外側からのスコープを使っの「のぞきや盗撮等の犯罪」を防ぐ効果があります。

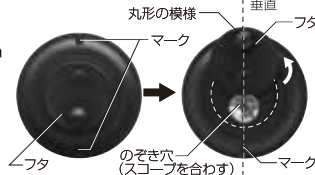
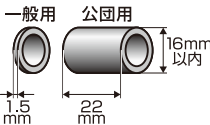
※室内側のスコープの出が1.5~22mm以内、直径16mm以内であれば取付可能

取り付け方法

取り付け前にドアスコープの周囲の汚れをよく拭き取りキレイにして下さい。

- 1 室内側のドアスコープのサイズをご確認ください。
※ドアスコープを中心に周囲60φ以上のフラットなスペースが必要です。
- 2 裏面の両面テープのはり紙をはがして、ドアスコープをのぞき穴に合わせ、マークと「フタの中心に並んだ丸形の模様」が垂直になる様、真っ直ぐに貼って下さい。
※20~22mm 出のあるドアスコープや付属品を使用した取り付け方法は説明書内側に記載しております。

ドアスコープサイズ例



△ご使用上のご注意

- のぞき見防止用としてドアに取り付ける目的以外には使用しないで下さい。●分解、改造をしないで下さい。投げたり乱暴に扱わないで下さい。故障・破損の原因になります。製品の修理はお受け出来ませんのでご注意下さい。●樹脂製ですので、使用頻度に關わらず、変形・破損の恐れがございます。通常のご使用が出来なくなった場合は、新しい製品をご購入頂き取り替えて頂く事をおすすめします。●本製品は、ドアスコープからの「のぞきや盗撮等の犯罪」を防止する為の製品ですが、万が一の犯罪・事故・トラブル等が発生した場合の補償は致しかねますので、あらかじめご了承下さい。

材 本体.....ABS樹脂
両面テープ.....アクリル系粘着テープ



台紙 カバー

MADE IN CHINA

N-1256

株式会社 ノムラテック

〒544-0012 大阪市生野区興西4丁目4番26号
TEL (06) 6756-7301 FAX (06) 6756-7311
URL https://www.nomuratec.co.jp



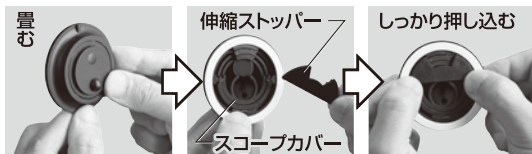
4 909314 110763

セット内容

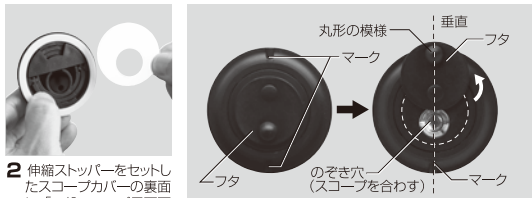


一般用スコープ 取り付け方法

※スコープの出が 1.5mm 以内で直径 16mm 以内



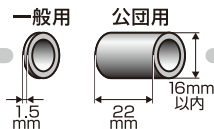
- 1 スコープカバーを畳んで裏から「伸縮ストッパー」の凸のある面を、スコープカバーの溝の部分にあてて「面一」になるまで「しっかり押し込んでセットします。」
※伸縮ストッパーを使用する事で、ドアの開閉時やスコープカバーの使用中に起こる可能性のある、「意図しないスコープカバーの変位」を防止する事が出来ます。変位してもスコープの正面を押し込むと「元の形に戻る」ので、変位が気にならなければ使用しなくてもOKです。



- 2 伸縮ストッパーをセットしたスコープカバーの裏面に「一般スコープ用両面テープ」を片面はくり紙をはがして、貼り付けます。
※伸縮ストッパーを使用しない場合や周囲の両面テープのみで取付を希望の場合は、使用しなくてもOKです。
- 3 裏面の両面テープのはくり紙をはがして、ドアスコープをのぞき穴に合わせて、マークと「フタの中心に並んだ丸形の模様」が垂直になる様、真っ直ぐに貼って下さい。

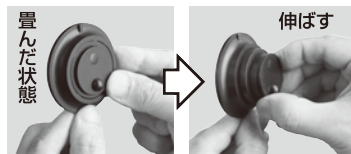
ドアスコープのサイズ

室内側のドアスコープのサイズをご確認下さい。
※ドアスコープを中心に周囲 60φ以上のフラットなスペースが必要です。

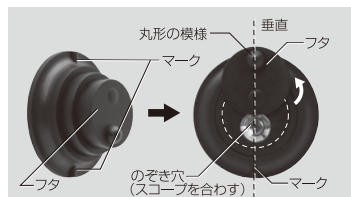


公団用スコープ 取り付け方法

※スコープの出が 20~22mm で直径 16mm 以内



- 1 スコープカバーを裏から押して伸ばします。



- 2 裏面の両面テープのはくり紙をはがして、ドアスコープをのぞき穴に合わせて、マークと「フタの中心に並んだ丸形の模様」が垂直になる様、真っ直ぐに貼って下さい。

△ ご使用上のご注意

- のぞき見防止用としてドアに取り付ける目的以外には使用しないで下さい。
- 分解、改造をしないで下さい。投げたり乱暴に扱わないで下さい。故障・破損の原因になります。製品の修理はお受け出来ませんのでご注意ください。
- 樹脂製ですので、使用頻度に関わらず、変形・破損の恐れがございます。通常のご使用が出来なくなった場合は、新しい製品をご購入頂き取り替えて頂く事をおすすめします。
- 本製品は、ドアスコープからの「のぞきや盗撮等の犯罪」を防止する為の製品ですが、万が一の犯罪・事故・トラブル等が発生した場合の補償は致しかねますので、あらかじめご了承下さい。